

• Mobilité

• Points de Vente

• Machine to Machine



MEDIA TRANSFER

Automatisez et sécurisez vos échanges de données

De nombreux projets d'applications communicantes sont à l'étude dans tous les secteurs de l'économie. Ils concernent les utilisateurs mobiles, à l'exemple des forces de vente, des techniciens de maintenance et des transporteurs, mais également les réseaux de points de vente, utilisant nécessairement une informatique distribuée, et enfin les bornes et automates, fonctionnant en complète autonomie. Ces projets se heurtent à des difficultés d'intégration à l'existant et d'adaptation aux réseaux de télécommunication.

MediaTransfer est un middleware de communications qui automatise les transferts et les synchronisations de données entre le système central et les ordinateurs distants d'une entreprise. Il permet la mise en œuvre d'applications communicantes au sein d'environnements hétérogènes.

MediaTransfer regroupe l'ensemble des fonctions nécessaires à la sécurisation, à l'optimisation et à l'exploitation des transferts et des synchronisations. Il rend les échanges et les traitements de données totalement transparents pour les utilisateurs distants.

MediaTransfer fonctionne sous Windows Mobile / CE / XP / Vista / 2000 / 2003 / 2008. Il est compatible avec les réseaux cellulaires (GPRS, EDGE, UMTS, HSDPA), sans fil (Wi-Fi) et filaires (xDSL), s'intègre aux messageries du marché et s'interface à tout environnement applicatif. Il fournit aux administrateurs et aux développeurs un environnement ergonomique de pilotage et de contrôle des échanges de données, et constitue le composant d'intégration idéal pour les applications mobiles, points de vente et automates.

A ce jour, plus de 180 000 licences MediaTransfer sont en exploitation dans le monde. Des entreprises de toutes tailles l'utilisent quotidiennement et reconnaissent sa qualité pour gérer leurs échanges de données stratégiques.



Principes



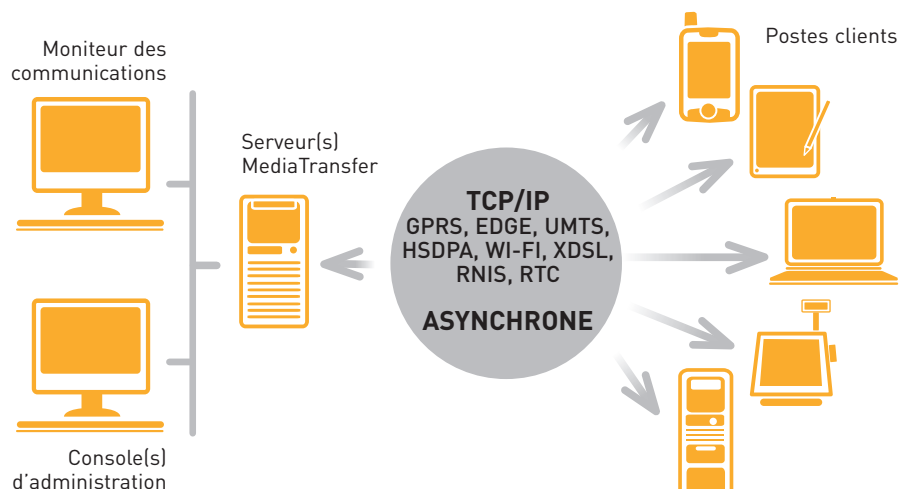
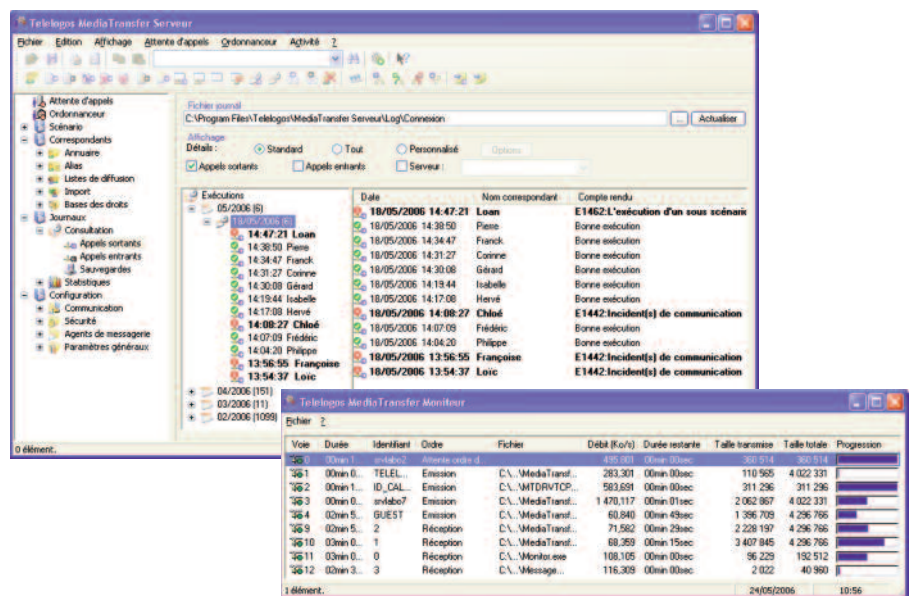
MediaTransfer offre les services d'appel automatique, d'émission / réception / synchronisation de tous types de fichiers ou d'arborescences, de synchronisation de la messagerie, de sauvegarde des données, et d'exécution de programmes externes.

Il s'appuie sur l'utilisation de scénarios contenant les commandes nécessaires à la collaboration des applications, l'adaptation à chaque contexte étant facilitée par un ensemble de variables et de conditions.

Un scénario peut être déclenché par l'ordonnanceur intégré, par une application externe via l'API ou manuellement. La communication peut être initiée indifféremment par le serveur ou par le client, couvrant ainsi tous les besoins des architectures informatiques distantes, fixes ou mobiles.

La sécurité des échanges est assurée grâce au chiffrement des données transmises et à l'authentification par certificat. La compression en ligne, la synchronisation différentielle, la gestion dynamique de la bande passante et la reprise au point de rupture optimisent et fiabilisent les communications.

L'enregistrement des événements permet d'éditer des rapports détaillés, pouvant être consultés, exportés ou diffusés par la messagerie.



Bénéfices



MediaTransfer réduit le temps de mise en œuvre de vos applications communicantes. Il se déploie facilement sur les postes distants, permet de disposer d'un environnement unique d'intégration et d'exploitation, et offre un coût réduit d'acquisition et d'appropriation.

● Pour l'entreprise utilisatrice

MediaTransfer automatise les processus d'échanges et de synchronisations de l'ensemble de vos données métier et de votre messagerie d'entreprise. Il vous permet de faire communiquer vos applications de façon totalement transparente, éliminant ainsi toute erreur de manipulation de la part des utilisateurs distants. La compression et la synchronisation différentielle fiabilisent les échanges et réduisent les coûts de communications. L'administration centralisée, offrant des journaux et statistiques détaillés, en simplifie l'exploitation.

● Pour l'éditeur de logiciels applicatifs

MediaTransfer vous permet d'accélérer le cycle de conception de vos applications : vous évitez le piège des développements spécifiques pour vous concentrer sur votre cœur de métier. Vous héritez de l'expertise de Telelogos en matière de télécommunications, et bénéficiez de la pérennité d'une solution évolutive. De plus, vous disposez d'une offre de synchronisation de la messagerie et des données bureautiques, en complément de celle des données métier de vos applications.

● Pour l'intégrateur de solutions

Le middleware *MediaTransfer* couvre l'intégralité des besoins de vos clients : échanges de données, sécurité, exploitation, plateformes et réseaux hétérogènes. Il vous permet de réduire les délais de mise en production des projets et garantit la valorisation de vos services.



● Scénarios

Les consignes d'automatisation sont organisées en scénarios créés à partir d'une console d'administration. Le déclenchement des scénarios peut être automatisé par une application externe via une API, ou par l'ordonnanceur intégré.

Ces scénarios intègrent un langage conditionnel et des variables insérables dans les noms de fichiers, rendant leur exécution dynamique.

Une application peut faire exécuter des scénarios par l'ordonnanceur en les déposant dans une file d'attente, avec gestion des priorités.

● Commandes

- Appel
- Transfert de fichiers ou arborescence
- Synchronisation de fichiers ou d'arborescences
- Sauvegarde des fichiers avant ou après transfert
- Liste des fichiers d'un dossier
- Suppression de fichiers
- Renommage de fichiers
- Exécution de commandes locales et distantes en ou hors communication
- Synchronisation heure / date
- Exécution d'un sous-scénario
- Importation d'annuaires
- Envoi de messages SMTP
- Affichage de messages à l'écran

● Conditions

- IF, ELSE et ENDIF
- Opérateurs logiques : égal, supérieur, supérieur ou égal, inférieur, inférieur ou égal, différent
- S'appliquent aux fichiers ou dossiers locaux ou distants, aux variables propres ou d'environnement système
- Analyse la présence ou l'absence de fichiers ou dossiers, la date ou le temps écoulé depuis la dernière modification d'un fichier, la taille ou le contenu d'un fichier...

● Variables

- Mois / Jour / Heure / Minute / Seconde / Jour de la semaine / Jour de l'année
- Identifiant de l'appelant / appelé
- Nom de la société de l'appelant / appelé
- Nom ou attributs (alias) du correspondant
- Variable d'environnement définie et valorisée sur le système local ou distant
- Nombre de fichiers transmis
- Code retour de la dernière commande

● Annuaire

- Prise en compte des annuaires centralisés existants (LDAP, Active Directory, SGBD), importation - automatique
- Gestion des utilisateurs et des listes de diffusion

● Architecture

MediaTransfer se compose d'un serveur et de clients déployés sur les postes distants.

Le client peut être installé en version complète, ou en version allégée (sans l'interface utilisateur) pour faciliter sa distribution à distance.

- Architecture symétrique : le serveur peut appeler le client et le client appeler le serveur
- Mode « esclave » : un client peut appeler le serveur et lui laisser le contrôle de l'exécution d'un scénario une fois la connexion établie
- Répartition d'exécution de scénarios sur plusieurs machines
- Communications entre serveurs pour les architectures départementales
- Jusqu'à 512 voies simultanées, réparties sur plusieurs serveurs de communications, chacun gérant jusqu'à 256 voies
- Gestion d'un serveur de secours
- MIB SNMP (TRAP SNMP sur alarme MediaTransfer)
- Support de l'Unicode (Format UTF-8)
- Compatibilité avec l'architecture de supervision MOM (Microsoft Operations Manager)
- Automatisation depuis le serveur du déploiement des clients et de leurs mises à jour

● Console d'administration

- Interface graphique ergonomique, programmation des scénarios par simple glisser déposer
- Authentification basée sur les noms d'utilisateurs Windows
- Gestion des droits multiples avec paramétrage par rôle
- Moniteur des communications pour un suivi temps réel
- Historisation des événements
- Journaux détaillés et génération de statistiques HTML, export (XLS, CSV), envoi par email (SMTP ou MAPI)
- Alerte par email, SMS sur l'activité du serveur
- Rapport d'activité détaillé

● Communications

- TCP/IP ou asynchrone
- Support du protocole HTTP (IPv4 seulement)
- Wake up on SMS / Wake up on call : une application centrale peut déclencher l'exécution d'un scénario sur un terminal distant non connecté IP (traitement local ou appel vers le serveur, permettant notamment le push de données)
- Synchronisation différentielle (indépendante des formats de fichiers), avec activation paramétrable (taille, extension...)
- Reprise au point de rupture
- Compression
- Fractionnement des transferts et des synchronisations sur plusieurs sessions
- Gestion dynamique de la bande passante côté terminal, privilégiant les applications interactives sur les synchronisations de données

- Gestion statique de la bande passante côté serveur, avec limitation paramétrable
- Détection des changements d'adresse IP permettant le push de données depuis le serveur (réseaux cellulaires, xDSL)

● Sécurité

- Chiffrement en ligne des données transférées (protocole SSL / TLS – AES 128 bits)
- Authentification (serveurs et clients distants) par certificats numériques
- Base de droits des correspondants "appelants" contrôlant l'accès aux ressources systèmes (lecture / écriture de fichiers, exécution de traitements)

Environnements supportés

Configuration Serveur

- Windows 2008 / 2003 (32 bits et 64 bits) / XP (32 bits) / VISTA / SEVEN (32 bits et 64 bits)
- Disque : 100 Mo
- Mémoire : 32 Mo + 2 Mo par voie

Configuration Client

- Windows 2008 / 2003 (32 bits et 64 bits) / 2000 (32 bits) / XP (32 bits) / VISTA, SEVEN (32 bits et 64 bits) / XP embedded, Wepos
- Disque : 100 Mo
- Mémoire : 16 Mo
- Windows Mobile 6.x / 5.x (communications TCP/IP)
- Mémoire : 1 Mo

Messengeries

- MS Exchange : agents Outlook (Windows, Pocket PC) et Outlook Express (Windows)
- Lotus Domino : agent Notes (Windows)
- Serveur POP3 / SMTP : agent Outlook Express

Réseaux

- TCP/IP : cellulaires (GPRS, EDGE, UMTS, HSDPA), sans fil (Wi-Fi), filaires (xDSL)
- Asynchrone
- Compatible avec IPV6

SGBD (journaux serveur)

- Oracle, Microsoft SQL Server, Microsoft SQL Server Desktop Engine (MSDE), MySQL

Langues

- Français et Anglais



3, avenue du Bois l'Abbé - Angers Technopole - 49070 Beaucauzé - France

Tél. : +33 (0)2 41 22 70 00 - Fax : +33 (0)2 41 22 70 22

www.telelogos.com

